

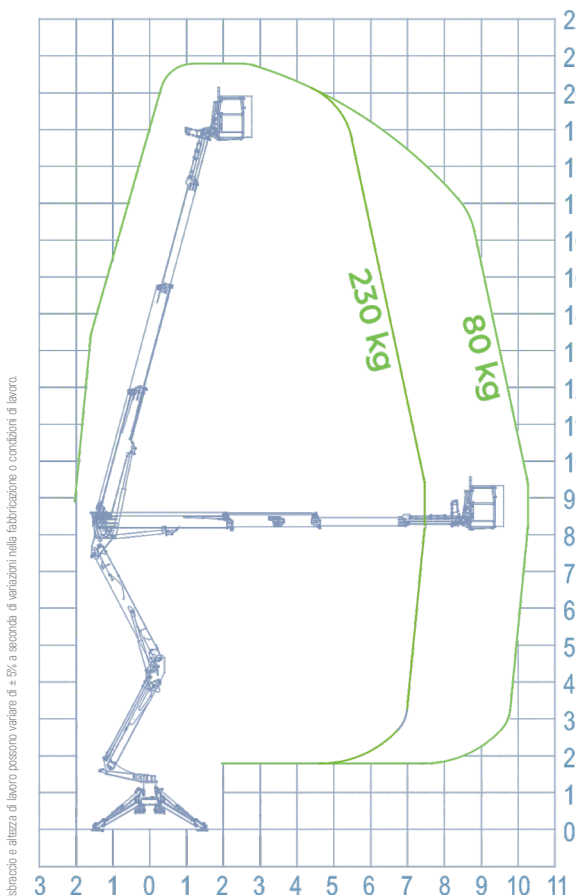


DOTAZIONI DI SERIE

SCHEDA TECNICA

- Carro allargabile idraulicamente
- Cingoli antitraccia bianchi
- Contatore elettrico
- Pompa di emergenza manuale
- Presa elettrica 230 V nel cesto
- Telecomando multifunzione
- Elettropompa ausiliaria 230V-50Hz
- Valvole di blocco flangiata
- Motore diesel
- **Chiusura automatica parte area**
- **Stabilizzazione automatica**

DIAGRAMMA DI LAVORO



*Sbraccio e altezza di lavoro possono variare di +/-5% a seconda di variazioni nella fabbricazione o condizioni di lavoro.

INFO

- STABILIZZATORI
Z+Z
- ALTEZZA MAX
20,80 m
- ALTEZZA CESTO
18,80 m
- SBRACCIO MAX
10,30 m
- PORTATA CESTO
230 kg
- DIMENSIONI CESTO
1400 X 700 X 1100 mm
- CONTROLLI
Elettro-idraulici
- ROTAZIONE TORRE
380°
- GVV
2,6 ton
- DIMENSIONI
2845 x 2855 mm
3010 x 3190 mm
- ROTAZIONE CESTO
60° + 60°
- GANCIO
230 kg

DIMENSIONI

