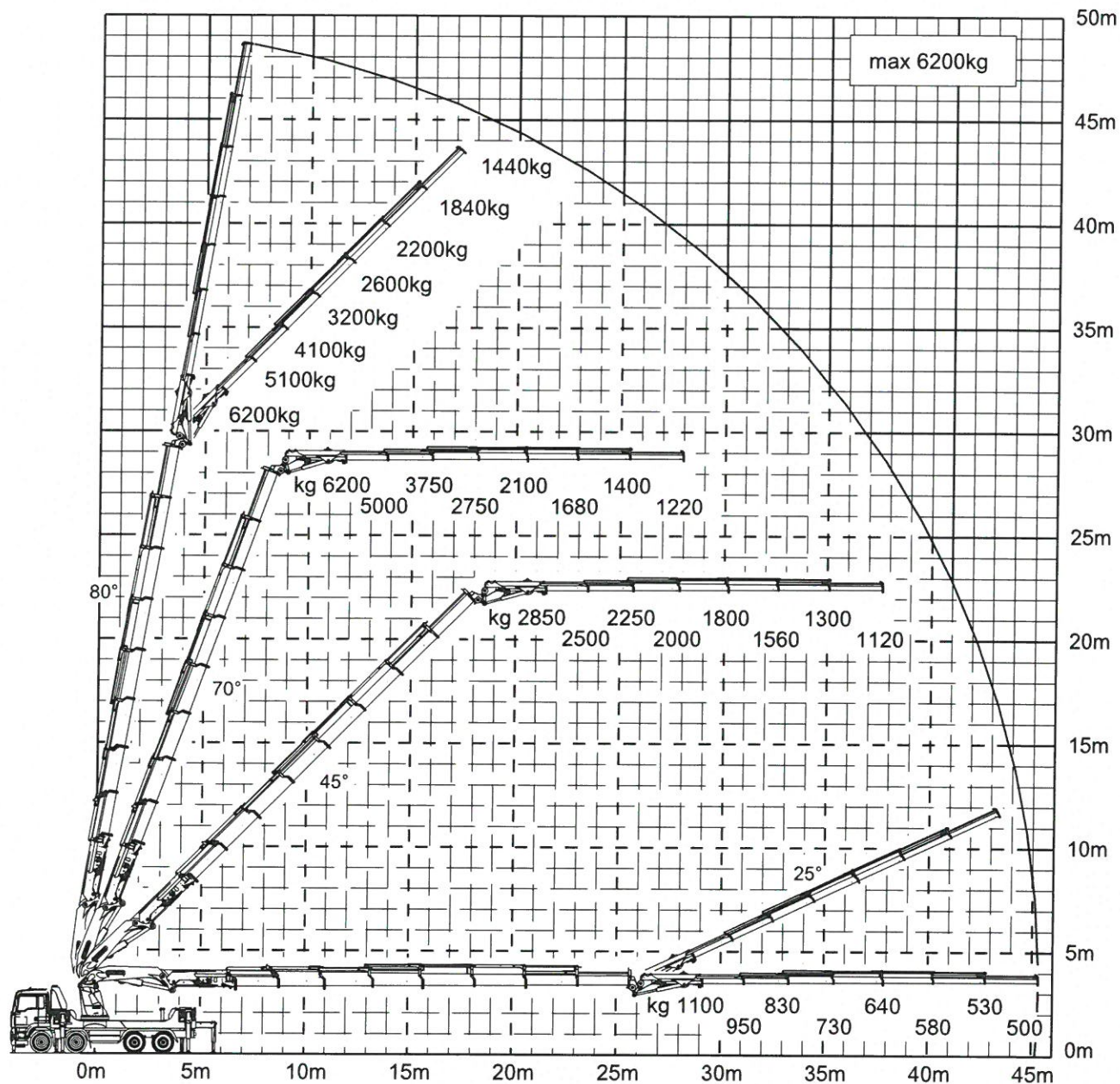


Dati soggetti a cambiamento, bisogna tenere conto delle tolleranze di produzione

DPS plus
Dual Power System



Sfilo G(8) esteso completamente !

Le capacità di sollevamento di cui al diagramma non si raggiungono con equipaggiamento tubi lungo il jib
Rappresentazione simbolica della gru che indica il primo braccio inclinato di 20° ed il secondo orizzontale



Per la capacità di sollevamento dell'argano vedere pagina
Pagina 020.21000